

# Más cerca, Dios, de ti

Letra: Sarah Fuller Flower Adams (1805-1848), 1841; basada en Génesis 28:10-19

Música: Lowell Mason (1792-1872), 1856

Tonada: BETHANY

Arreglo: Jason Hunsaker, 2018; © 2018 por Jason Hunsaker

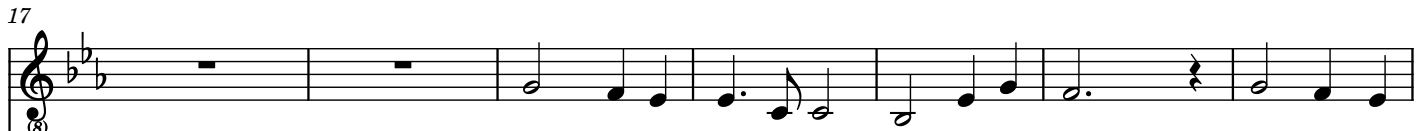
*Con suavidad* ♩ = 38-44



1. Más cer-ca, Dios, de ti que-ro es-tar, aun-que en u-na cruz me ha-yan de al-zar.



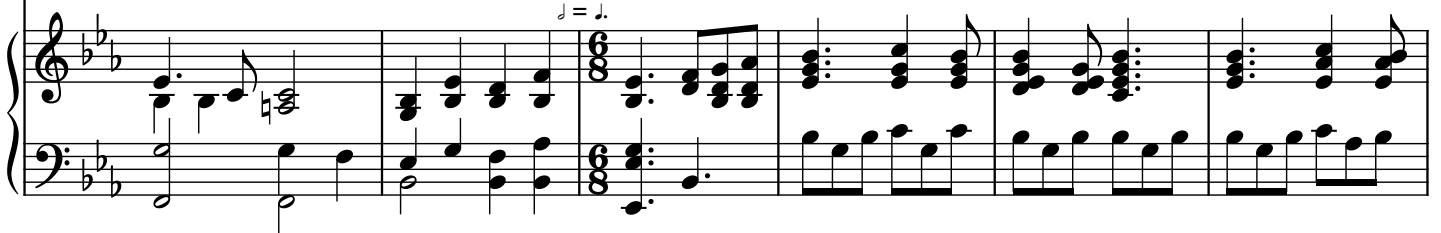
Aún can-ta - ré a - sí: Más cer-ca, Dios, de ti, más cer-ca, Dios, de ti, cer - ca de ti.



2. Aun - que e - rran-te voy, en so-le - dad, cú - bren-me



tu a - mor y tu bon - dad. Aún so - ña - ré es-tar cer - ca del



san-to ho-gar. 3. La sen-da ha-lla-ré que al cie - lo va; en e - lla



36

(8) tu bon-dad me sos - ten-drá. Y án-ge - les ha-brá que me con - du-ci-rán

43

(8) más cer-ca, Dios, de ti, cer - ca de ti. 4. Y lue-go\_al

49

(8) des-per-tar, te a - la-ba - ré. Hu - mil-de, un al-tar te le-van-ta - ré.

56

(8) A - llí mi co - ra-zón di - rá su o - ra-ción: más cer-ca, Dios, de ti,

62

$\text{♩} = \text{♩}$

cer - ca de ti. 5. Si as - tros, lu - na y sol

67

de - jo a - trás, go - zo - so vo - la - ré a ver tu faz.

73

Ya can - ta - ré a - sí: Más cer - ca, Dios, de ti, más cer - ca, Dios, de ti,

79

cer - ca de ti. Más cer - ca, Dios, de ti, cer - ca de ti.